

Műszaki információk

Az alkalmazott kábelek és vezetékek külső átmérői

A külső átmérők különböző gyártmányok középértékei

Kábel-kereszt-metszet	NYM	NYY	NYCY NYCWY
mm ²	mm Ø	mm Ø	mm Ø
1x4	8	9	—
1x6	8,5	10	—
1x10	9,5	10,5	—
1x16	11	12	—
1x25	—	14	—
1x35	—	15	—
1x50	—	16,5	—
1x70	—	18	—
1x95	—	20	—
1x120	—	21	—
1x150	—	23	—
1x185	—	25	—
1x240	—	28	—
1x300	—	30	—
2x1,5	10	12	—
2x2,5	11	13	—
2x4	—	15	—
2x6	—	16	—
2x10	—	18	—
2x16	—	20	—
2x25	—	—	—
2x35	—	—	—
3x1,5	10,5	12,5	13
3x2,5	11	13	14
3x4	13	16	16
3x6	15	17	17
3x10	18	19	18
3x16	20	21	21
3x25	—	26	—
3x35	—	—	—
3x50	—	—	—
3x70	—	—	—
3x95	—	—	—
3x120	—	—	—
3x150	—	—	—
3x185	—	—	—
3x240	—	—	—
3x25/16	—	27	27
3x35/16	—	28	27
3x50/25	—	32	32
3x70/35	—	32-36	36
3x95/50	—	37-41	40
3x120/70	—	42	43
3x150/70	—	46	47
3x185/95	—	52	48-54
3x240/120	—	57-63	60
3x300/150	—	63-69	—

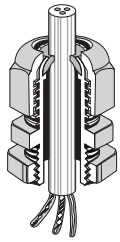
Kábel-kereszt-metszet	NYM	NYY	NYCY NYCWY
mm ²	mm Ø	mm Ø	mm Ø
4x1,5	11	13,5	14
4x2,5	12,5	14,5	15
4x4	14,5	17,5	17
4x6	16,5	18	18
4x10	18,5	20	20
4x16	23,5	23	23
4x25	28,5	28	28
4x35	32	26-30	29
4x50	—	30-35	34
4x70	—	34-40	37
4x95	—	38-45	42
4x120	—	42-50	47
4x150	—	46-53	52
4x185	—	53-60	60
4x240	—	59-71	70
4x25/16	—	—	30
4x35/16	—	—	30
4x50/25	—	—	34-37
4x70/35	—	—	40
4x95/50	—	—	44,5
4x120/70	—	—	48,5
4x150/70	—	—	53
4x185/95	—	—	—
4x240/120	—	—	—
5x1,5	12	15	15
5x2,5	13,5	16	17
5x4	15,5	16,5	18
5x6	18	19	20
5x10	20	21	—
5x16	26	24	—
5x25	31,5	—	—
7x1,5	13	16	—
7x2,5	14,5	16,5	—
19x1,5	—	22	—
24x1,5	—	25	—

Kábelek és vezetékek rövid jelölései:

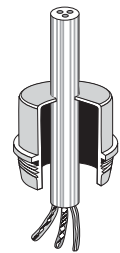
- NYM Köpenyes vezeték
- NYY Műanyagköpenyes kábel
- NYCY Kábel koncentrikus vezetővel és műanyagköpennyel
- NYCWY Kábel koncentrikus, hullámos vezetővel és műanyagköpennyel

Műszaki információk

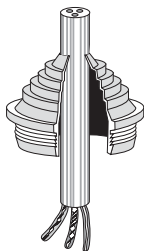
Kábelek külső átmérőinek hozzárendelése a kábelbevezetőkhöz szabványok és rendelkezések



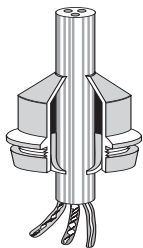
Kábel külső átmérője		Kábelbevezetés metrikus
min. mm Ø	max. mm Ø	
3	6,5	AKM/ASS 12
5	10	AKM/ASS 16
6,5	13,5	AKM/ASS 20
10	17	AKM/ASS 25
14	21	AKM/ASS 32
20	28	AKM/ASS 40
25	35	AKM/ASS 50
35	48	AKM/ASS 63



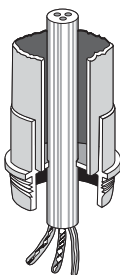
Kábel külső átmérője		Kábelbevezetés metrikus
min. mm Ø	max. mm Ø	
4,8	11	ESM 16
6	13	ESM 20
9	17	ESM 25
9	23	ESM 32
17	30	ESM 40



Kábel külső átmérője		Kábelbevezetés metrikus
min. mm Ø	max. mm Ø	
3,5	12	STM 16
5	16	STM 20
5	21	STM 25
13	26,5	STM 32
13	34	STM 40



Kábel külső átmérője		Kábelbevezetés metrikus
min. mm Ø	max. mm Ø	
5	10	EDK 16
6	13	EDK 20
9	17	EDK 25
8	23	EDK 32
11	30	EDK 40



Kábel külső átmérője		Kábelbevezetés metrikus
min. mm Ø	max. mm Ø	
Csőcsatlakozás		
M 16		EDR 16
M 20		EDR 20
M 25		EDR 25
M 32		EDR 32
M 40		EDR 40

A Hensel kábelbevezetők az alábbi szabványoknak és rendelkezéseknek felelnek meg:

- MSZ EN 50262
Metrikus kábelcsavarozások elektromos szerelésekhez
- MSZ EN 60423
Villamos szerelőcsövek külső átmérőjére és menetekre vonatkozó előírás, villamos szerelőcsövekhez és tartozékaikhoz
- MSZ EN 60529
Szekrények védettsége (IP kód)

Kábelbevezető tömszelencék

Védettség IP 66/IP 67/69-ig

Húzásmentesítéssel és ellenanyával

ESM membrános zárt kábelbevezetők

Védettség: IP 55

A membrános zárt kábelbevezetőket a kiütött nyílásba kell behelyezni. Ellenanyára nincs szükség!

STM lépcsős kábelbevezetők

Védettség: IP 55

A lépcsős kábelbevezetőket a kiütött nyílásba kell behelyezni. Ellenanyára nincs szükség!

EDK membrános kábelbevezetők EDK

Védettség: IP 65

A lépcsős kábelbevezetőket a kiütött nyílásba kell behelyezni. Ellenanyára nincs szükség!

EDR csőbevezetők EDR

Védettség: IP 65

A lépcsős kábelbevezetőket a kiütött nyílásba kell behelyezni. Ellenanyára nincs szükség!